

] DESCRIPTIF PRODUIT & CARACTERISTIQUES TECHNIQUES

I PRIMAIRE 100 - 45 PAS DE 500 / Profilés de type I

Structure pour plafond grande portée profils primaires, disposés à entraxe de 1.20m. La partie inférieure de l'ossature primaire comporte des découpes qui permettent le clipsage de l'ossature secondaire : les fourrures type F45 qui vont se trouver sur le même plan que le I Primaire. La charge à rupture de l'ensemble I Primaire 100-45 / F 45-18 est de 192 daN (charge d'exploitation 64 daN)

Longueurs disponibles (m)	4 / 3,5 / 3 / 2,5
Epaisseur nominale	75/100 ^{ème}
Protection	Z275
Acier	DX51

] AVANTAGES

- Résistance importante et solidité de l'ouvrage, protection Z275, montage particulièrement rapide.

] DOMAINE D'APPLICATION

Structure pour plafond nécessitant des grandes portées et/ou une protection importante à l'humidité. Tenue au brouillard salin 190 H.

] REFERENCES AUX DOCUMENTS TECHNIQUES

- NF EN 14195

] MISE EN ŒUVRE

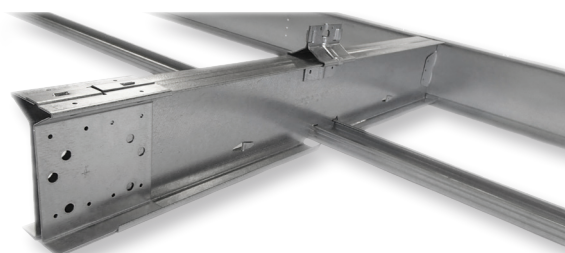
- Une fois la mise en place des Rails 101 aux murs, positionnement des primaires à entraxe 1200 mm.
- Les tiges filetées sont fixées à l'aide des chevilles laiton ou autre selon la matière du plafond, mise en place des suspentes M6 puis des accouplements courts.
- Clipsage des fourrures F45, fixation des Rails 21 (Lisse) pour maintenir les extrémités des fourrures.

] REFERENCES & CONDITIONNEMENTS

			Longueurs/botte	bottes/palette
A06290	I PRIMAIRE Z275 L 2,50	PAS DE 500	3	66
A06291	I PRIMAIRE Z275 L 3,00	PAS DE 500	3	66
A06292	I PRIMAIRE Z275 L 3,50	PAS DE 500	3	66
A06293	I PRIMAIRE Z275 L 4,00	PAS DE 500	3	66

CONNAISSEZ-VOUS LES PRODUITS ASSOCIES SEMIN ?

- Rail 101 Z275
- Rail 21 Z275
- Fourrure F45 6/10^{ème} Z275
- Suspente M6 Z275
- Accouplement court Z275



] DESCRIPTIF PRODUIT & CARACTERISTIQUES TECHNIQUES

I PRIMAIRE 100 - 45 PAS DE 600/ Profilés de type I

Structure pour plafond grande portée profils primaires, disposés à entraxe de 1.20m.

La partie inférieure de l'ossature primaire comporte des découpes qui permettent le clipsage de l'ossature secondaire : les fourrures type F45 qui vont se trouver sur le même plan que le I Primaire.

La charge à rupture de l'ensemble I Primaire 100-45 /F45-18 est de 192 daN (charge d'exploitation 64 daN).

Longueurs disponibles (m)	4,8 / 4,2 / 3,6 / 3
Epaisseur nominale	75/100 ^{ème}
Protection	Z275
Acier	DX51

] AVANTAGES

- Résistance importante et solidité de l'ouvrage, protection Z275, montage particulièrement rapide.

] DOMAINE D'APPLICATION

Structure pour plafond nécessitant des grandes portées et/ou une protection importante à l'humidité. Tenue au brouillard salin 190 H.

] REFERENCES AUX DOCUMENTS TECHNIQUES

- NF EN 14195

] MISE EN ŒUVRE

- Une fois la mise en place des Rails 101 aux murs, positionnement des primaires à entraxe 1200 mm.
- Les tiges filetées sont fixées à l'aide des chevilles laiton ou autre selon la matière du plafond, mise en place des suspentes M6 puis des accouplements courts.
- Clipsage des fourrures F45, fixation des Rails 21 (Lisse) pour maintenir les extrémités des fourrures.

] REFERENCES & CONDITIONNEMENTS

			Longueurs/botte	bottes/palette
A06294	I PRIMAIRE Z275 L 3,00	PAS DE 600	3	66
A06295	I PRIMAIRE Z275 L 3,60	PAS DE 600	3	66
A06296	I PRIMAIRE Z275 L 4,20	PAS DE 600	3	66
A06297	I PRIMAIRE Z275 L 4,80	PAS DE 600	3	66

CONNAISSEZ-VOUS LES PRODUITS ASSOCIES SEMIN ?

- Rail 101 Z275
- Rail 21 Z275
- Fourrure F45 6/10^{ème} Z275
- Suspente M6 Z275
- Accouplement court Z275