

SUSPENTES COURTES F45-F47

Mise à jour : 02/2025



DESCRIPTION

Suspente courte en acier galvanisé d'épaisseur 75/100 de 80 mm. Elle se fixe sur la charpente et se clips dans la fourrure

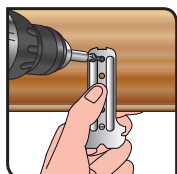
AVANTAGES

- Pose classique et rapide
- Convient respectivement à toutes les fourrures F45 et F47 du marché (certification)

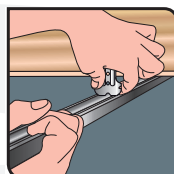
APPLICATION

Accessoire de suspension par clipsage dans les fourrures de type 18-45 (ou 18-47 pour les suspentes 47) sous charpente bois. Pour plafonds en plaques de plâtre. Permet la liaison entre la structure et la fourrure.

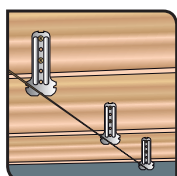
CONSEIL DE POSE



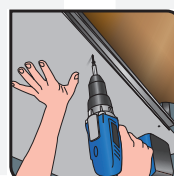
1. Fixer les suspentes avec 2 vis en bordure de charpente, perpendiculairement au chevron



3. Insérer la fourrure et la tourner jusqu'à entendre le "clic"



2. Aligner les suspentes grâce à l'encoche prévue à cet effet, conformément aux dimensions des plaques de plâtre et au sens de l'ossature



4. Fixer la plaque de plâtre sur la fourrure.

LARGEUR [hors tête de suspente] (mm) 44

MATIÈRE Acier galvanisé

CONSOMMATION MOYENNE (/m²) 1,8

CONSOMMATION MOYENNE (/mL) 0,6

RÉACTION AU FEU A1

CHARGE D'EXPLOITATION (Kg) 40,8

RÉGLEMENTATION

DIN 18168-2, Rapport d'essai MRF 14 26044520

DESIGNATION	RÉFÉRENCE • GENCODE EAN	LONGUEUR (mm)	POIDS (Kg)
SUSPENTE COURTE SC09 80 - 45	A02706 • 3585501027062	80	0,011
SUSPENTE COURTE SC09 80 - 47	A02965 • 3585501029653	80	0,011

PRODUITS SEMIN ASSOCIÉS :

- VIS
- FOURRURES

Consultez la séquence de présentation en ligne

