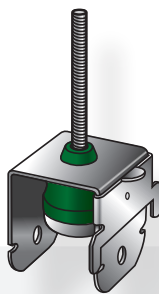


# SUSPENTE ACOUSTIQUE

Mise à jour : 01/2024



**RÉFÉRENCE • GENCODE EAN13**  
A03165 • 3585501031656

## DESCRIPTION

Conçue pour le montage de faux plafond isolant acoustique en plaque de plâtre. Elle fournit une qualité et un rendement au complexe acoustique et éradique les vibrations et fréquences sonores. Rapidement fixée sur la fourrure.

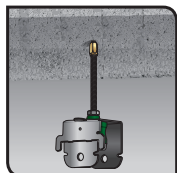
## AVANTAGES

- Pose classique et rapide
- Le "L" mobile pivote de façon à ce que la tige soit verticale

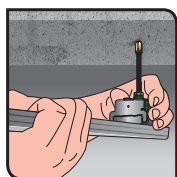
## APPLICATION

Montage de faux plafond isolants acoustiques

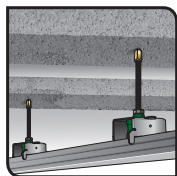
## CONSEIL DE POSE



1. Insérer la tige filetée  $\varnothing 6$  préalablement installée dans la suspenste acoustique et bloquer avec un écrou.



2. Emboîter les suspentes acoustiques dans les supports (fourrure) et faire glisser le dispositif de sécurité, le support et la suspenste étant alors totalement rattachés.



3. Espacer vos suspentes de la distance conseillée

**LONGUEUR (mm)** 61

**LARGEUR (mm)** 38

**HAUTEUR (mm)** 55

**POIDS DE LA PIÈCE (kg)** 0,08

**FRÉQUENCE DE RÉSONNANCE** 7-15 Hz

**MATIÈRE** Acier galvanisé et caoutchouc MEGOL

**CONSOMMATION MOYENNE (/m<sup>2</sup>)** 1,8

**CONSOMMATION MOYENNE (/ml)** 0,6

**CHARGE D'EXPLOITATION (Kg)** 8 - 30Kg

**CHARGE DE RUPTURE (Kg)** 250

**RÉGLEMENTATION EN** 13964