

# CLIPS DE FIXATION

Mise à jour : 07/2021



**RÉFÉRENCE • GENCODE EAN13**  
A02977 • 3585501029776

## DESCRIPTION

Le clip de fixation permet la fixation de la tige filetée. Il permet de s'accrocher à une épaisseur de métal de 4 à 10 mm.

**LONGUEUR (mm)** 60

**LARGEUR (mm)** 40

**HAUTEUR (mm)** 46

**POIDS DE LA PIÈCE (kg)** 0,028

## AVANTAGES

- Pose classique et rapide
- Solidité du clip
- Clipsage facile

**MATIÈRE** Acier noir ressort

**CONSOMMATION MOYENNE (/m<sup>2</sup>)** 1,8

**CONSOMMATION MOYENNE (/ml)** 0,6

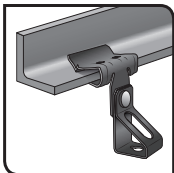
## APPLICATION

Application Pour la réalisation de plafonds sous charpente métallique. Pose classique et rapide. Solidité du clips. Clipsage facile. Fixé sur poutres métalliques IPN, le clip de fixation permet de visser la tige filetée.

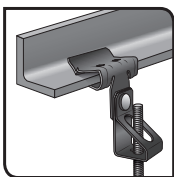
**CHARGE MAXIMALE (kg)** 50

**RÉGLEMENTATION** EN 13964

## CONSEIL DE POSE



1. Fixer le clip de fixation sur le support métallique



2. Visser ensuite la tige filetée et renforcer le tout avec un écrou.

PRODUITS SEMIN ASSOCIÉS :

- TIGE FILETÉE : À INSÉRER DANS LE CLIP DE FIXATION
- ÉCROU 6 MM

