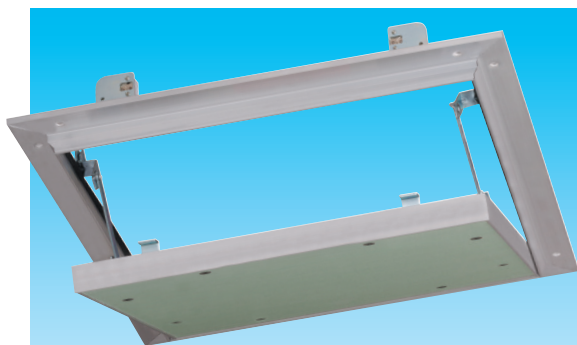


IDÉALE POUR
LES COULOIRS
D'HÔPITAUX
LORS DE
PASSAGE DE
FLUIDE DANS
LES PLÉNOMS

TRAPPE ÉTANCHE AIR/POUSSIÈRE



- Cadre en barres-profilés aluminium rattachées par des connections «Tox»
- Joint à lèvres sur tout le pourtour
- Retenues de sécurité sur les 2 cotés
- Loqueteaux cachés
- Plaque de plâtre GKF vissée
- Notice de montage
- Possibilité de carreler
- Spécialement conçu pour l'accès à une VMC

TAILLES ET RÉFÉRENCES

PLAQUE DE 12,5 mm

DIMENSIONS EN MM	DIMENSIONS INTÉRIEURES LONGUEUR x LARGUEUR	POIDS EN KG	RÉFÉRENCE
200 x 200	150 x 190	1,2	A04553
200 x 300	150 x 290	1,6	A07523
300 x 300	250 x 290	1,8	A04554
300 x 400			NOUVEAUTÉ
300 x 600	250 x 590	3,2	A07149
400 x 400	350 x 390	2,6	A04149
400 x 600	350 x 590	3,7	A07350
500 x 500	450 x 490	3,6	A04555
600 x 600	550 x 590	4,8	A04150
600 x 800	550 x 790	7,5	A09169
800 x 800	750 x 690	8,7	A04556
800 x 1000	750 x 990	10,8	A04557

Références non stockées - 3/4 semaines de délai de livraison.

PLAQUE DE 25 mm

DIMENSIONS EN MM	DIMENSIONS INTÉRIEURES LONGUEUR x LARGUEUR	POIDS EN KG	RÉFÉRENCE
200 x 200	150 x 178		NOUVEAUTÉ
300 x 300	250 x 290	2,6	A04558
300 x 400			NOUVEAUTÉ
400 x 400	350 x 390	4,3	A04559
400 x 600			NOUVEAUTÉ
500 x 500	450 x 490	5,8	A04560
600 x 600	550 x 590	7,9	A04561
800 x 800	750 x 790	14,5	A04562
800 x 1000	750 x 990	19,3	A04563

Références non stockées - 3/4 semaines de délai de livraison.

PLAQUE DE 15 mm

Références disponible en 1 plaque de 15 mm sur demande.

3/4 semaines de délai de livraison.

MATÉRIAUX

Eléments du cadre : Profilés en barre, qualité Eloxale ALMgSi 0,5 F22

Angle d'arrêt, dispositif d'arrêt, cornières d'angle, tôle de fixation, retenues de sécurité, loqueteau : Tôle d'acier galvanisée DC 01 Am 1,5 mm

Tôle d'écart, gabarit perçage :
Tôle d'acier galvanisée DX51D/Z275 1,00 mm

Plaque de plâtre pour pièces humides GKF I

Loqueteau : Acier/plastique

Joint à lèvres EPDM

Vis à fixation rapide en acier

PARTICULARITÉS D'APPLICATION

- A monter au mur et au plafond (ne pas marcher dessus).
- Convient à l'utilisation dans les pièces humides.
- En cas de montage mural, fermeture vers le haut.
- Perméabilité à l'air testée selon les normes EN 1026 : 2000-09 et EN 12207 : 1999-11 ; rapport d'essai n° 104 31394/2.
- Participe à l'amélioration de l'efficacité énergétique du bâtiment.
- Permet l'accès à une VMC.

$D_{n,e,w}$ (C ; C_{tr}) (dB)
47 (-1 ; -2)

R_w (C ; C_{tr}) (dB)
29 (-1 ; -2)

$D_{n,e,w}$ (C ; C_{tr}) (dB)
48 (-2 ; -1)

R_w (C ; C_{tr}) (dB)
30 (-2 ; -1)