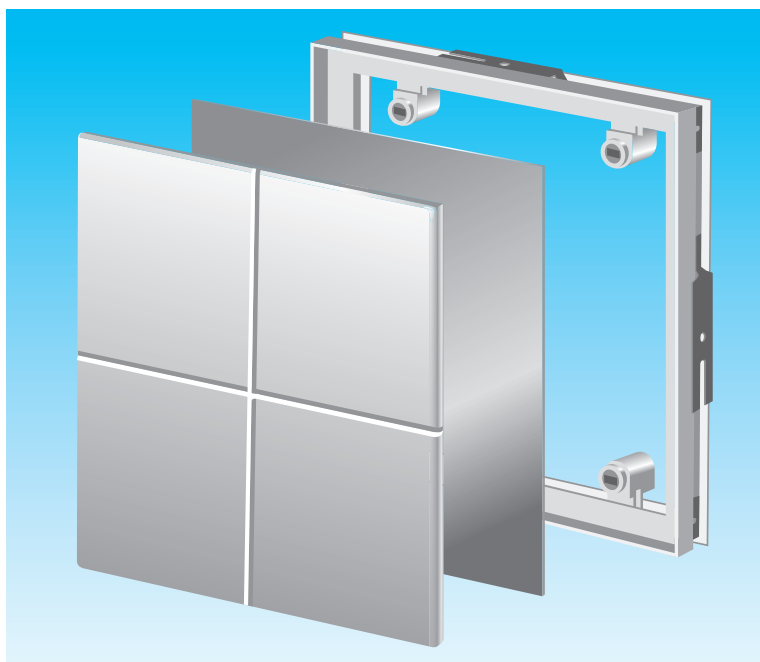


# TRAPPE À CARRELER



- Pose facile
- Invisible
- Ouverture facile

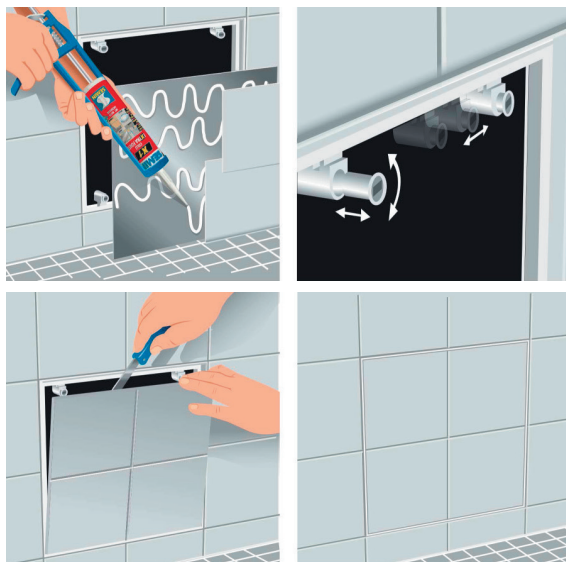
**CONDITIONNEMENT  
MINIMUM DE VENTE :  
LOT DE 5 TRAPPES**

## TAILLES ET RÉFÉRENCES

DIMENSIONS EXTÉRIEURES EN MM	RÉFÉRENCE
<b>206 x 206*</b>	A05891
<b>206 x 256*</b>	A05892
<b>256 x 336*</b>	A05893
<b>309 x 206*</b>	A05894
<b>309 x 309*</b>	A05895
<b>309 x 409*</b>	A05896
<b>409 x 256*</b>	A05897
<b>409 x 409*</b>	A05898

\*L'espace laissé pour le ou les joint(s) est de 3 mm.

## CONSEILS DE POSE



## CARACTERISTIQUES TECHNIQUES

- Acier galvanisé.
- Convient à toutes les salles de bains.

## ASSURANCE QUALITÉ

Le contrôle de qualité à la production est intégré dans le processus de fabrication de chaque article. Les matières premières et composants externes sont soumis au système de contrôle de qualité à l'arrivage des marchandises.

## KIT POUR TRAPPE MAGNÉTIQUE

**Le kit comprend 4 pattes aimantées  
et 4 plaques magnétiques**

S'adapte à toutes dimensions d'ouverture et d'épaisseur de carreaux. Rapidité et facilité de pose. Trappe invisible, le carreau devient la trappe. Puissance d'adhésion : 2,5 - 3 kg.

